



## Ventouse électro-magnétique (Force 180 kg - étroite) - DORMA

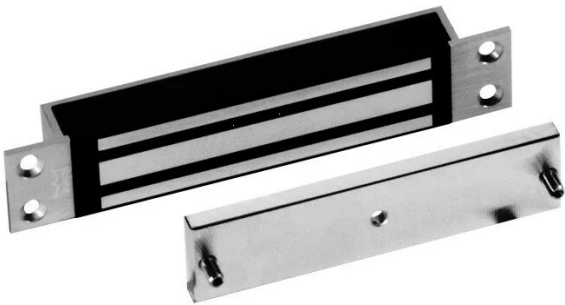
Réf. : DOR399

Page catalogue : 548

Vendu par

1

25



Très faible encombrement.  
Corps symétrique, réversible droite / gauche.  
Boîtier en aluminium anodisé.  
Protection anti-corrosion haute qualité.  
Acier de haute qualité.  
Signalisation état de porte.  
Protection électronique intégrée.  
Livré avec kit de fixation.

12 Vcc - 370 mA / 24 Vcc - 184 mA

Aimant hors pattes fixation : 143 x 34 x 21 mm  
Contreplaque : 133 x 31 x 8 mm