





# MANCHON DE RÉDUCTION 58/35 MM POUR ASPIRATEUR S25L



Réf. : MAF664

Page catalogue : 2524

Vendu par

1

La soufflerie du moteur à haute performance avec un refroidissement Bypass assure une longue durée de vie. Il est aussi idéal pour l'aspiration de liquide ou à sec. Vous pourrez compter sur un démarrage progressif qui protège la machine et les circuits électroniques ainsi qu'un arrêt ralentissant doucement pour libérer le tuyau d'aspiration. Un bouton supplémentaire permet le réglage de l'intensité d'aspiration selon le degré de salissure et le diamètre du tuyau utilisé. Application : poussière, copeaux, liquides.

Garantie 3 ans sous condition d'enregistrement obligatoire de la machine, dans les 4 semaines suivant la date d'achat, sur [www.mafell-garantie.de](http://www.mafell-garantie.de).

## POINTS FORTS

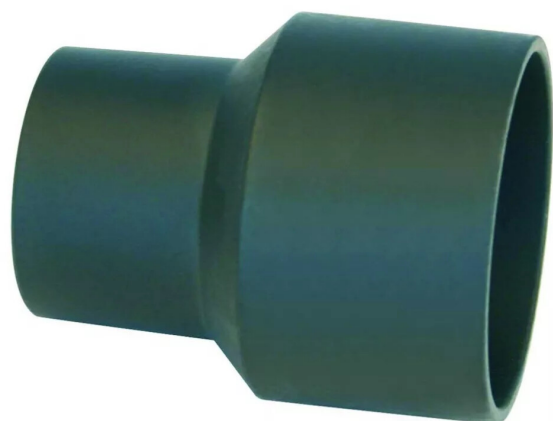
arrêt automatique lors de l'aspiration à voie humide - par les capteurs d'humidité lorsque la hauteur de remplissage maximale est atteinte. L'aspiration de liquides : l'aspirateur s'arrête automatiquement après avoir atteint la hauteur maximale de remplissage. Tuyau antistatique.

Accessoires

Manchon de réduction 58 / 35 mm

Classe L : Poussières représentant un risque modéré - le filtre de l'aspirateur ramasse plus de 99 % des poussières d'une taille de grain de moins de 2 microns.

Informations complémentaires





<b>Catégorie</b>	Aspirateur
<b>Alimentation</b>	230 V
<b>Classe</b>	Classe L
<b>Matière de la cuve</b>	polypropylène
<b>Capacité cuve</b>	25 litres
<b>Débit d'aspiration</b>	220 m <sup>3</sup> /H
<b>Dépression aspiration</b>	248 mbar
<b>Puissance</b>	1200 W
<b>Poids</b>	13,2 kg