



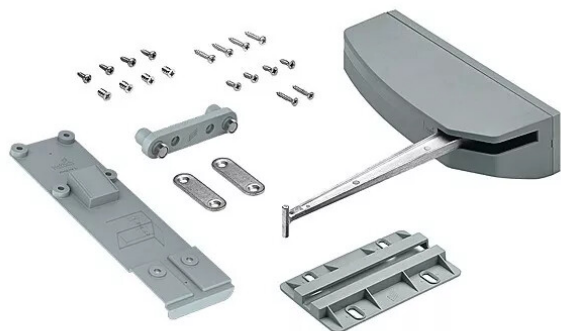
MECANISME PUSH TO MOVE WINGLINE L/G

Réf. : HET550

Page catalogue : 813

Vendu par

1



Réalisation des portes coulissantes. Un seul geste suffit pour accéder à tout le contenu de l'armoire avec le mécanisme d'ouverture révolutionnaire Push to move.

Amortissement à l'ouverture et à la fermeture.

Pour une porte pliante à 2 vantaux avec porte en applique pour porte bois de 16 à 25 mm d'épaisseur.

Utilisable avec des charnières porte applique sur le côté du meuble.

Hauteur de porte 2400 mm et largeur 600 mm maxi.

Poids de porte 25 kg maxi.

Mécanisme Push to Move

Une légère pression exercée sur la façade ouvre la porte de manière autonome et la ramène manuellement en position fermée.

Sens

Informations complémentaires

Catégorie	Ferrure porte coulissante
Poids de la porte maxi	25 kg
Epaisseur porte maxi	25 mm
Epaisseur porte mini	16 mm
Type de coulissant	Coulissant pliant
Matériaux porte	Bois
Nombre de vantaux maxi	2