



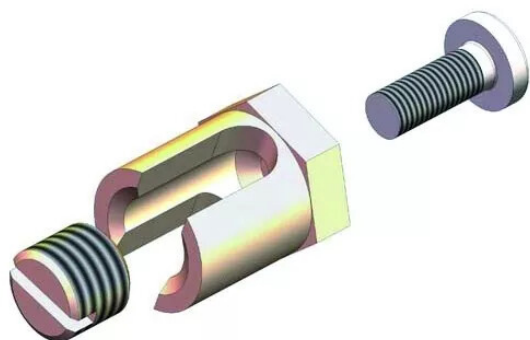
Borne de terre pour chemin de câbles en tôle



Réf. : OBP033

Page catalogue : 2829

Vendu par



Le kit tôle borne laiton 25 mm² est constitué d'une chappe en laiton de 25 mm² et d'une vis laiton TRL 6 x 10.

Elle se visse sur l'aile du chemin de câbles en tôle. Au travers d'elle court un cuivre nu qui assure la mise à la terre des chemins de câbles. Cet accessoire assure la conformité à la norme NFC15-100.

Conditionnement par 10. Non déconditionnable.

Prix à l'unité - vendu par 10

Kit tôle borne laiton 25 mm²