



Support de téléviseur "Monosolution" - SYSTEM D

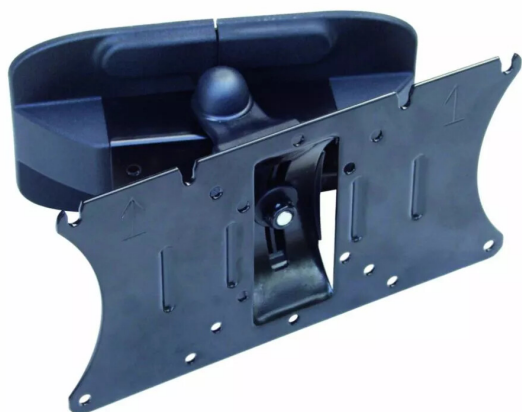


Réf. : INT327

Page catalogue : 851

Vendu par

Ce support TV est universel et convient pour les téléviseurs à écrans plats et moniteurs de petite et moyenne taille.
La distance minimum du mur est de 90 mm.
Il dispose d'un passage pour les câbles.
Vendu avec vis, kit de montage et notice.



Orientation 90°. Inclinaison + ou - 20°.
Fixation VESA 50 / 75 / 100 / 200 x 100 mm.
Charge maxi 20 kg.

Réf. 06070

Simple orientation - diagonale écran 25 à 81 cm

LE VESA est l'écart entre les vis de fixation au dos de l'écran - largeur / hauteur en mm.

Les plus courants :

100 x 100 - essentiellement les moniteurs informatiques et les petits écrans (max 22" à 24")

Ensuite : 200 x 100 / 200 x 200 / 400 x 400 / 600 x 400 / 800 x 400

Quelque fois : 400 x 300 / 300 x 300