



Support TV à 2 axes - SYSTEM D



Réf. : INT325

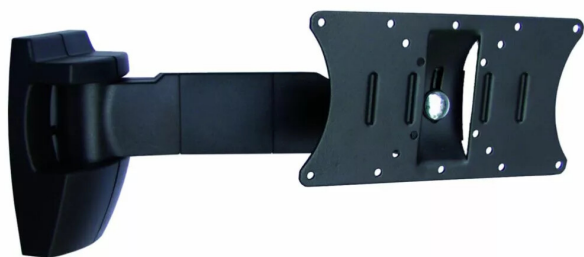
Page catalogue : 851

Vendu par

2 axes de rotation : le premier de 180° et le second de 190°.

Ce support TV est universel et convient pour les téléviseurs à écrans plats et moniteurs de petite et moyenne taille. La distance minimum du mur est de 8 cm et maximum de 33 cm.

Il dispose d'un passage pour les câbles.
Vendu avec vis, kit de montage et notice.



Orientation 90°. Inclinaison + ou - 20°.
Fixation VESA 50 / 75 / 100 / 100 x 200 mm.
Charge maxi. 20 kg.

Réf. 06071

Double orientation - diagonale écran 25 à 81 cm

LE VESA est l'écart entre les vis de fixation au dos de l'écran - largeur / hauteur en mm.

Les plus courants :

100 x 100 - essentiellement les moniteurs informatiques et les petits écrans (max 22" à 24")

Ensuite : 200 x 100 / 200 x 200 / 400 x 400 / 600 x 400 / 800 x 400

Quelque fois : 400 x 300 / 300 x 300