



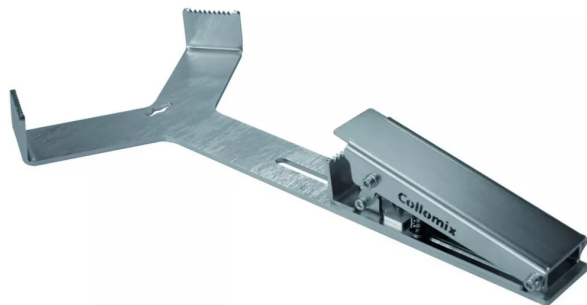
■ Outillage BTP : Fixation du seau mix.Grip

Réf. : COL025

Page catalogue : 2531

Vendu par

1



En fonction des matériaux mis en oeuvre, le seau de mélange risque de se renverser.

Les matériaux peuvent se répandre et ainsi salir votre lieu de travail. mix.GRIP vous aide, car il garde toujours le seau maintenu en bonne position. Grâce à la cale de maintien, il est possible de fixer rapidement et facilement des récipients de diamètres très différents.

Fixation de seau mix.Grip - ø 250 à 325 mm