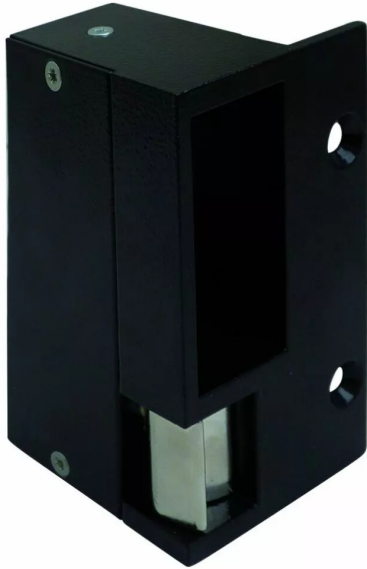




**GACHE ELEC.DB
EMP.APPLI.HOR.STAT.GH**

Réf. : OPE109



Vendu par

Ce modèle se pose sur huisserie en bois ou métal sur toutes serrures horizontales en applique.

Cette gâche est non réversible. Résistance à l'effraction : 4000 N (400 kgs).
Alimentation : 12 Vcc - 200 mA, 12 Vca - 600 mA.

Contact stationnaire

Gauche tirant