



VERROU DAS 2VTX DSM5020 MOTORISE OU ENCASTRABLE

Réf. : CET004

Page catalogue : 564

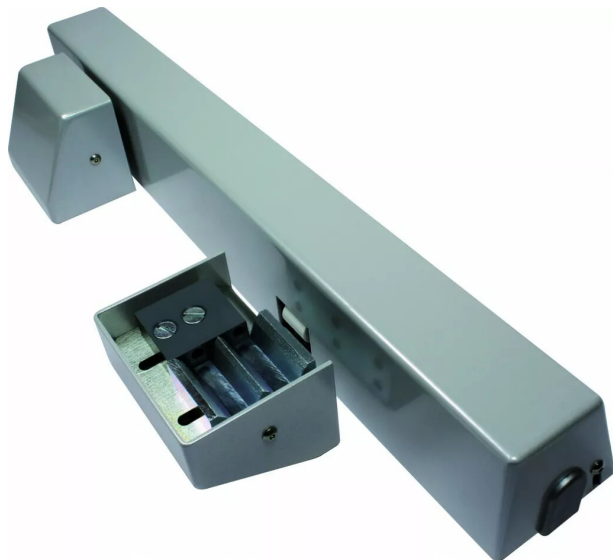
Vendu par

1

Verrou DAS motorisé pour issue de secours. Conforme aux normes NF S 61-937 et EN 13-637.

Verrou motorisé à pènes rétractables, 2 états à sécurité positive monté en haut de porte sans empiètement dans l'unité de passage. Installation sans modification des structures existantes. Report des états par contacts libres de potentiel : sécurité - attente - position vantaux. Pênes à galet en DELRIN amortisseur de bruit. Gâches en « W » + ou - 20 mm de jeu (solution brevetée).

Caractéristiques électriques :
alimentation de fonctionnement à sélection automatique 24 ou 48 Vcc +20% / -15%.
Consommation "attente" : 200 mA sous 24 Vcc / 100 mA sous 48 Vcc.
Consommation "changement d'état" : 1 A sous 24 Vcc / 750 mA sous 48 Vcc.
Consommation "blocage" (conso. max): 2 A sous 24 Vcc / 1.75 A sous 48 Vcc.



POINTS FORTS

Encastrable.
N'empiète pas dans l'unité de passage.
Pêne à galet rétractables.
Gâches à double rattrapage de jeu.

Dimensions (L x H x P)
Verrou : 495 x 75 x 47 mm
Gâches : 95 x 60 x 72 mm