



CHASSIS SIMPLE GALANDAGE 700X2030 EPAISSEUR 100MM

SCRIGNO

Réf. : SCR003

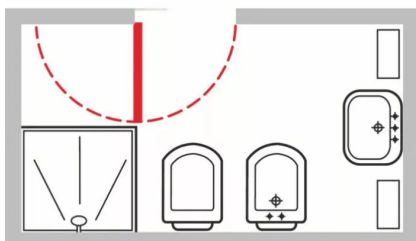
Vendu par

1

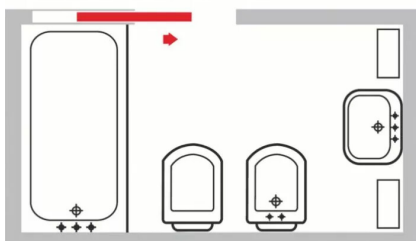
Pour cloison en plaque de plâtre épaisseur 100 mm et chariot maxi. 120 kg. Pour une porte de 40 mm d'épaisseur maxi.

Contre-châssis métallique en tôle aluzinc et rail en aluminium anodisé. Il est un système unique breveté, chaque élément est toujours marqué. Facilité d'installation, perfection esthétique, précision de fonctionnement, longue durée. Il est idéal lorsque l'espace est limité et que les équipements rendent difficile l'usage d'une porte battante traditionnelle. Disponible en version simple ou en version double, pour des cloisons en plaque de plâtre ou à enduire. Composition du kit : rail, chariots, butée d'arrêt, étrier de suspension, guide de porte au sol et châssis pour plaques de plâtre.

Solution Traditionnelle



Solution Innovatrice



POINTS FORTS

garantie à vie contre la corrosion pour l'Aluzinc et une garantie de 20 ans sur les composants du châssis et du chariot.

Dimension de passage L x H	700 x 2030 mm
Encombrement Li x Hi	1510 x 2130 mm
Châssis Gold base simple	
Cloison finie/vide interne Pf x Si = 100/54 mm.	

bien vérifier l'épaisseur de la porte (exemple : oculus en sur-épaisseur). Contre-châssis posé sur un sol fini. Trait de niveau à 1 m repéré sur le châssis.