



Ferme-porte : TS 5000 S - GEZE



Réf. : GEZ103

Page catalogue : 392

Vendu par

Ferme-porte à crémaillère elliptique pour bras à coulisse. Forces 2 à 6.

Réglable par vis frontale avec indicateur optique de la force choisie.

Freinage à l'ouverture réglable par vis frontale.

A-coup final réglable par vis frontale.

Porte largeur maxi 1,40 m, poids maxi 250 kg.

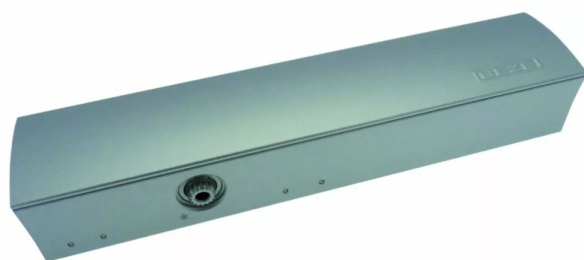
Soupape de sécurité anti-vandale.

Thermo-constant de -20° C à +40° C.

Conforme à la norme EN 1154 et EN 1634 et à la norme accessibilité (résistance à l'ouverture < 50 N).

Pour porte coupe-feu 2 heures.

Montage sur vantail côté paumelles ou sur dormant côté opposé aux paumelles.



POINTS FORTS

Avec temporisation réglable jusqu'à 30 secondes sur un angle de 110°/ 80° environ.

Finition Argent

TS 5000 S - corps seul

le bras d'arrêt est interdit sur porte coupe-feu.

Informations complémentaires

Catégorie	Ferme-porte
Poids de la porte maxi	250 kg
Type ferme-porte	Pour porte
Type de montage	En applique
Technologie	A crémaillère
Largeur de la porte maxi	1400 mm
Force variable réglable	2 - 6